

はじめに

令和元年度は、当館が中心的役割を担って全国 5 会場に巡回したスペインバルセロナの芸術文化を辿る「バルセロナ展」、東京・大阪の国立美術館と共同で企画した、現代美術の巨匠の活動を紹介する「クリスチャン・ボルタンスキー展」など、当館の特色を活かした展覧会や、「名探偵コナン 科学捜査展」「オードリー・ヘプバーン展」「荒木飛呂彦原画展」など県内外からの交流人口の拡大や幅広い県民のニーズに応える企画展を開催いたしました。コレクション展では、収蔵作品の展示に加え大村市所蔵作品による「荒木十畝展」、長崎を題材に新聞に掲載された小説を機に長崎連作の風景画を描いた「津上みゆき展」と長崎ならではの作家・作品を紹介いたしました。

また、移動美術館の雲仙市、島原市での開催や授業の一環として学校や幼稚園・保育園等に当館をご利用いただくスクールプログラム等へ積極的に取り組むとともに、地域と連携した DEJIMA 博やラブフェス、満月 BAR により美術館活性化を図り、目標 360 千人を 24 千人上回る 384 千人の方のご利用をいただきました。

経営面では、前年の大幅な赤字計上を踏まえ、年度当初より職員会議を毎月開催し館運営上の課題を共有し、この改善に取り組みました。その結果、第3四半期まで堅調に推移できたため、第4四半期に COVID-19 感染症拡大の影響を大きく受け業績は落ち込んだものの、年度収支は黒字計上することができました。

	令和元年度来館者実績 (人)				H30年度実績 (人)	
	計画	実績	計画差	計画比(%)	実績	前年比(%)
4月	25,130	31,679	6,549	126.0	46,677	67.9
5月	34,800	39,825	5,025	114.4	58,657	67.9
6月	20,115	22,761	2,646	113.2	20,815	109.3
第1四半期計	80,045	94,265	14,220	117.8	126,149	74.7
7月	29,535	29,533	▲2	100.0	25,029	118.0
8月	53,455	42,790	▲10,665	80.0	48,702	87.9
9月	22,310	19,258	▲3,052	86.3	26,541	72.6
第2四半期計	105,300	91,581	▲13,719	87.0	100,272	91.3
10月	23,960	34,752	10,792	145.0	32,182	108.0
11月	23,015	33,812	10,797	146.9	29,435	114.9
12月	16,075	19,866	3,791	123.6	20,533	96.8
第3四半期計	63,050	88,430	25,380	140.3	82,150	107.6
1月	21,070	33,934	12,864	161.1	15,955	212.7
2月	41,880	49,007	7,127	117.0	32,147	152.4
3月	48,655	27,106	▲21,549	55.7	34,874	77.7
第4四半期計	111,605	110,047	▲1,558	98.6	82,976	132.6
合計	360,000	384,323	24,323	106.8	391,547	98.2

※うち、海外来館者推計値 6,629人(来館者実績比 1.7%) 海外展覧会来館者実績 5,779人(前年比 146%)

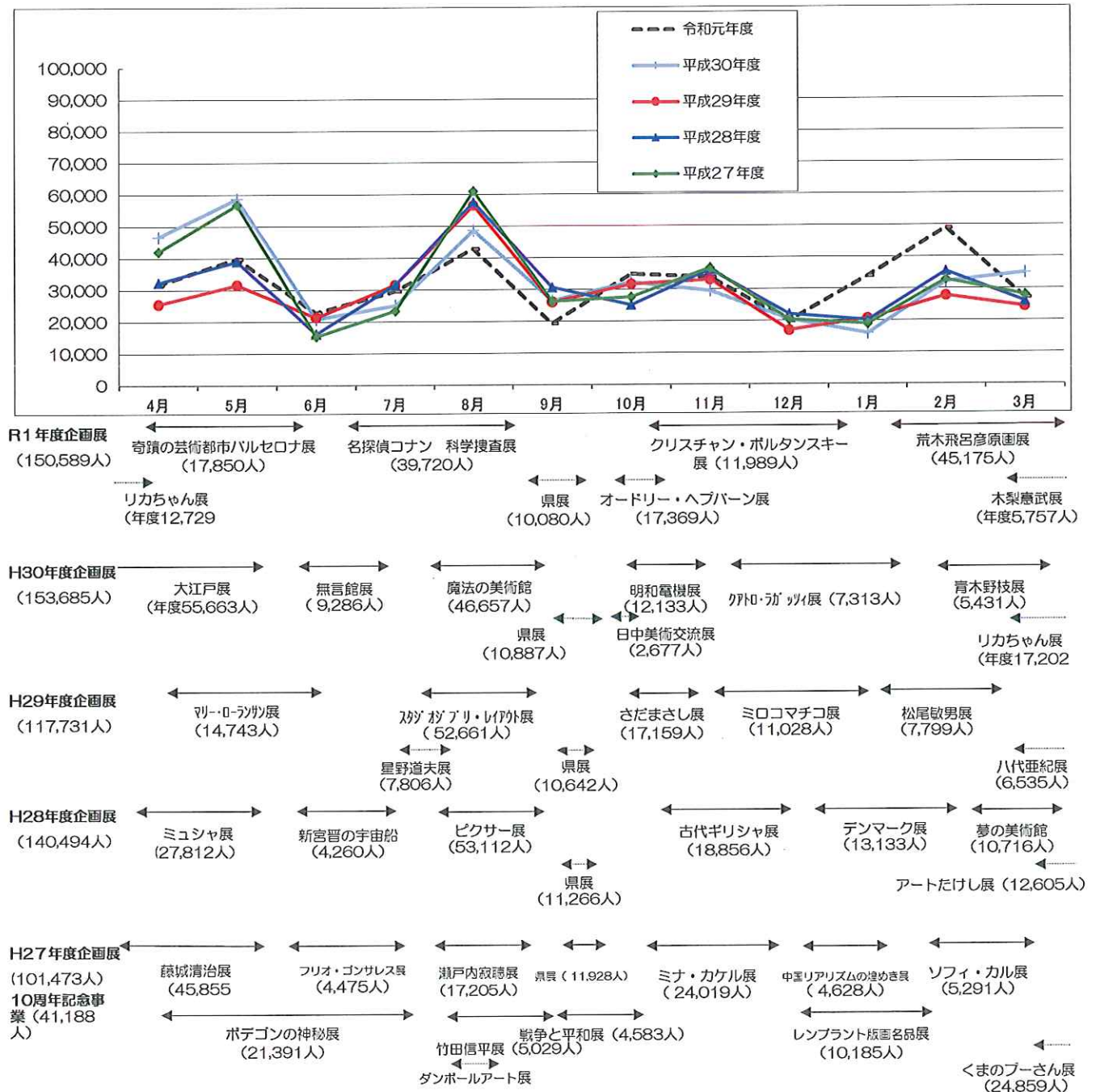
年度別来館者推移 (人)

年度	来館者数	累計来館者数
H17年度	614,086	614,086
H18年度	400,881	1,014,967
H19年度	341,884	1,356,851
H20年度	365,226	1,722,077
H21年度	408,258	2,130,335
H22年度	347,941	2,478,276
H23年度	356,167	2,834,443
H24年度	387,938	3,222,381
H25年度	412,876	3,635,257
H26年度	435,270	4,070,527
H27年度	389,226	4,459,753
H28年度	371,897	4,831,650
H29年度	346,736	5,178,386
H30年度	391,547	5,569,933
R1年度	384,323	5,954,256
年度平均	396,950	R2年3月31日現在

事業別来館者数 (人)

	R1年度	H30年度	対比%
企画展	114,734	153,685	74.7%
常設展	90,940	48,768	186.5%
教育普及	28,463	34,785	81.8%
県民G他	188,267	212,678	88.5%
※重複調整	△38,081	△58,369	65.2%
合計	384,323	391,547	98.2%

令和元年度運営状況について



(1) 企画展入場者動向

■目標と実績

	目標	実績	達成率 (%)	1日あたり(人)	満足度
バルセロナ展	14,500	17,850	123.1	308	4.4
名探偵コナン 科学捜査展	50,000	39,720	79.4	630	4.5
クリスチャン・ホルタンスキー展	8,900	11,989	134.7	169	4.6
荒木飛呂彦原画展	52,000	45,175	86.9	741	4.7
オードリー・ヘプバーン展	13,000	17,369	133.6	755	4.7
木梨憲武展 (R2年度跨)	16,429	5,757	35.0	250	4.7
リカちゃん展 (H30年度跨)	10,000	12,729	127.3	979	4.6

■有料入場者と無料入場者数の比較

	目標	実績	有料 (%)	無料 (%)	観覧料 (円)	無料
バルセロナ展	14,500	17,850	71.7	28.3	1,200	高校生以下
名探偵コナン 科学捜査展	50,000	39,720	79.0	21.0	1,500	小学生未満
クリスチャン・ホルタンスキー展	8,900	11,989	55.7	44.3	1,400	高校生以下
荒木飛呂彦原画展	52,000	45,175	87.5	12.5	1,600	中学生以下
オードリー・ヘプバーン展	13,000	17,369	80.0	20.0	1,000	高校生以下
木梨憲武展 (R2年度跨)	16,429	5,757	86.0	14.0	1,100	小学生以下
リカちゃん展 (H30年度跨)	10,000	12,729	70.2	29.8	1,000	小学生未満

■来館回数の内訳

	初回 (%)	2~4回 (%)	5~10回 (%)	11回以上 (%)
バルセロナ展	29	13	23	35
名探偵コナン 科学捜査展	36	30	17	17
クリスチャン・ホルタンスキー展	37	20	18	25
荒木飛呂彦原画展	58	22	8	12
オードリー・ヘプバーン展	25	25	25	25
木梨憲武展 (R2年度跨)	23	20	29	28
リカちゃん展 (H30年度跨)	30	21	27	22

■図録販売数

	入場者数	販売数 (冊)	購入率 (%)	価格 (円、税別)
バルセロナ展	17,850	342	1.9	3,000
クリスチャン・ホルタンスキー展	11,989	282	2.4	3,000
荒木飛呂彦原画展	45,175	3,746	8.3	2,200
木梨憲武展 (R2年度跨)	5,757	175	3.0	2,000

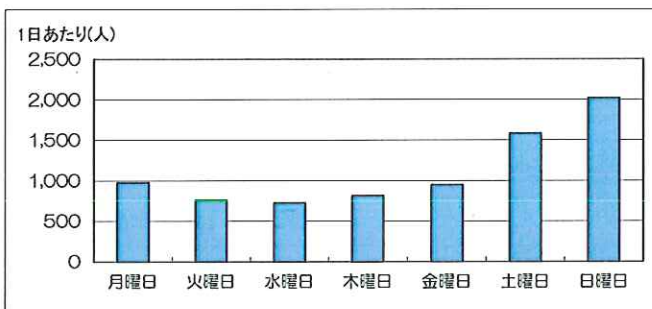
(2) コレクション展入場者動向 (%)

	一般	大学生	小中高生	シニア	企画+常設	無料	合計(人)	割合
4月	24.0	1.7	1.8	2.9	47.5	22.1	3,259	3.6
5月	9.2	1.8	0.9	1.6	59.3	27.3	5,498	6.0
6月	23.9	2.1	3.2	4.0	33.1	33.7	4,532	5.0
7月	24.2	2.9	1.7	2.7	50.7	17.9	3,498	3.8
8月	24.5	2.5	1.9	1.9	51.4	17.9	6,367	7.0
9月	55.6	7.7	3.0	5.8	3.1	24.7	2,462	2.7
10月	11.6	0.3	1.3	1.2	0.0	85.8	4,318	4.7
11月	0.0	0.0	0.0	0.0	0.0	100.0	5,241	5.8
12月	0.0	0.0	0.0	0.0	0.0	100.0	4,480	4.9
1月	0.0	0.0	0.0	0.0	0.0	100.0	12,015	13.2
2月	0.0	0.0	0.0	0.0	0.0	100.0	24,470	26.9
3月	0.0	0.0	0.0	0.0	0.0	100.0	14,800	16.3
合計(人)	6,640	711	559	773	11,430	70,827	90,940	100.0
割合	7.3	0.8	0.6	0.9	12.6	77.9	100.0	

・10月10日(木)～令和2年3月31日(火)は、企画展開催および展示替えのため入場無料

(3) 曜日別入館者数動向

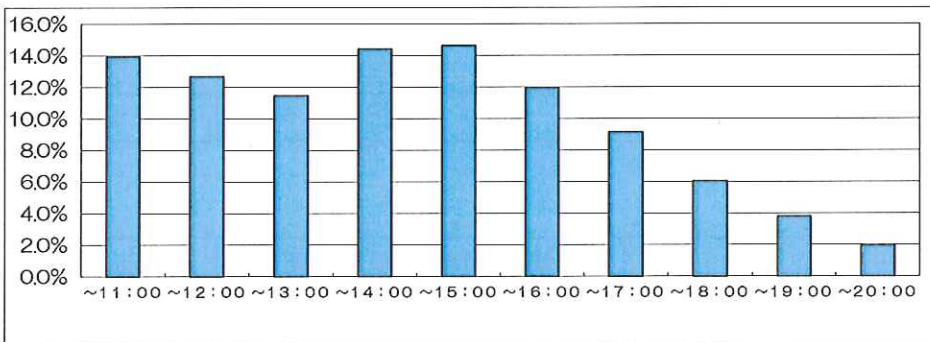
	入館者数	日数	1日あたり(人)
月曜日	34,097	35	974
火曜日	36,295	48	756
水曜日	37,014	51	726
木曜日	42,200	52	812
金曜日	49,275	52	948
土曜日	82,446	52	1,586
日曜日	102,996	51	2,020
計	384,323	341	1,127



・コレクション展(10月9日まで)で「マンデーミュージアム割引」を実施した。月曜利用が増加した。

(4) 時間帯別入館者動向

～11:00	13.9%
～12:00	12.7%
～13:00	11.5%
～14:00	14.4%
～15:00	14.6%
～16:00	12.0%
～17:00	9.1%
～18:00	6.0%
～19:00	3.8%
～20:00	2.0%

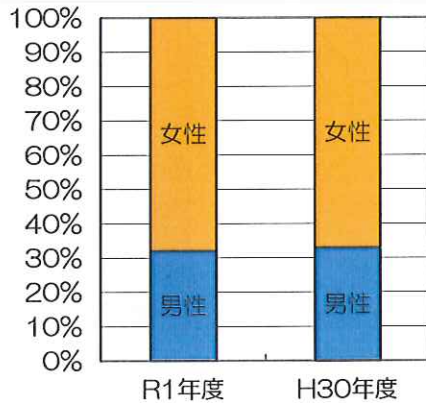


・変動なし

入館者アンケート

■性別

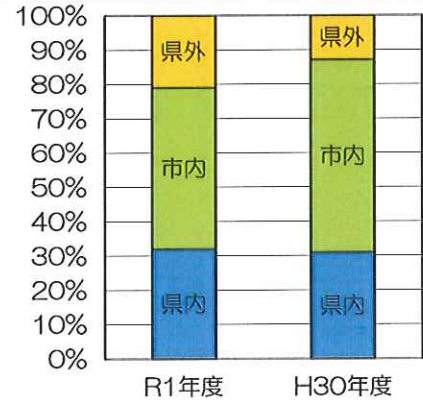
	性別	
	男性	女性
R1年度	32%	68%
H30年度	33%	67%



・第2、3四半期の男性利用が伸びた。

■エリア

	県内外		
	県内	市内	県外
R1年度	32%	47%	21%
H30年度	31%	56%	13%



・第4四半期の県外利用が伸びた。

■年代

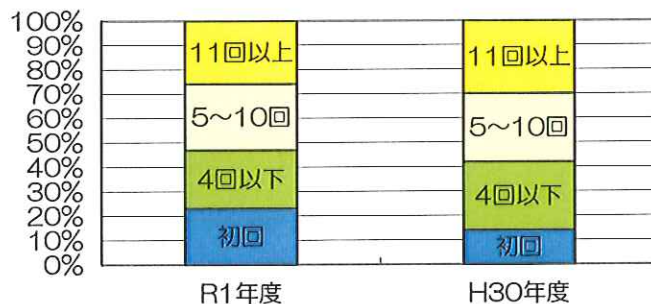
	年齢構成 (年代)							
	10歳未満	10歳代	20歳代	30歳代	40歳代	50歳代	60歳代	70歳以上
R1年度	1%	14%	20%	14%	17%	15%	10%	9%
H30年度	2%	9%	12%	18%	20%	15%	13%	11%



・年間を通して10代、20代の利用が増加。

■来館回数

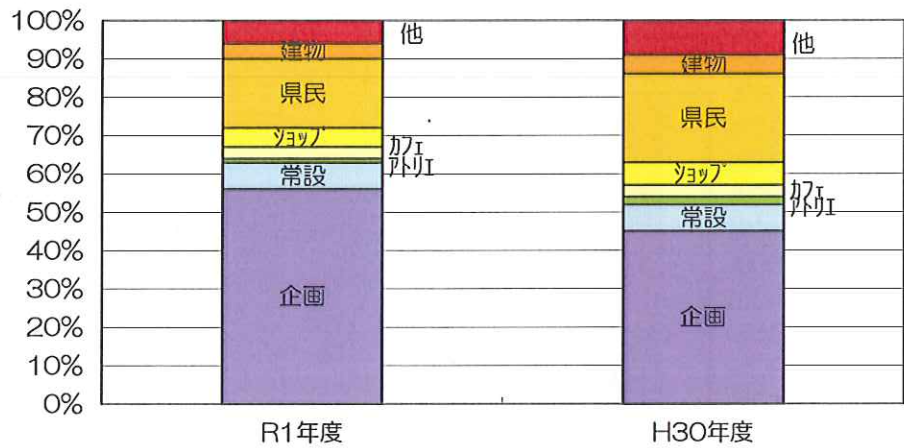
	来館回数			
	初回	4回以下	5~10回	11回以上
R1年度	23%	24%	27%	26%
H30年度	14%	28%	28%	30%



・第4四半期に初回利用が伸びた。

■来館目的

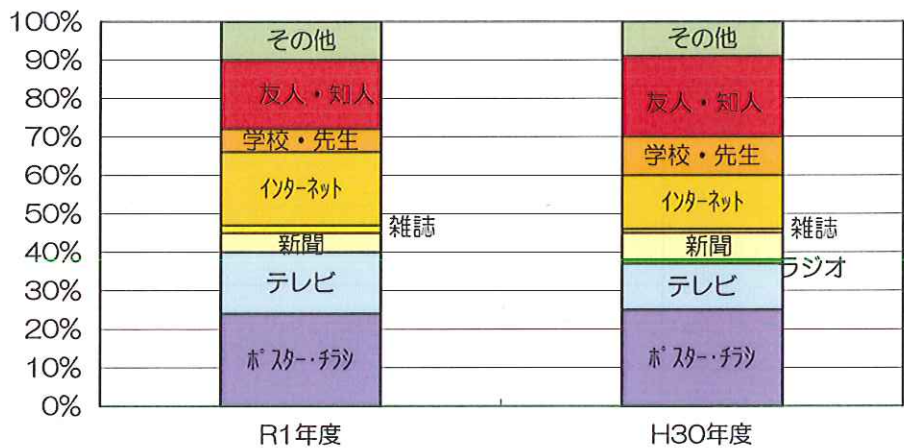
	来館目的							
	企画	常設	アトリ	カフェ	ショップ	県民	建物	他
R1年度	56%	7%	1%	3%	5%	18%	4%	6%
H30年度	45%	7%	2%	3%	6%	23%	5%	9%



・企画展利用が11%増加。

■接触媒体 (※初回来館者が対象)

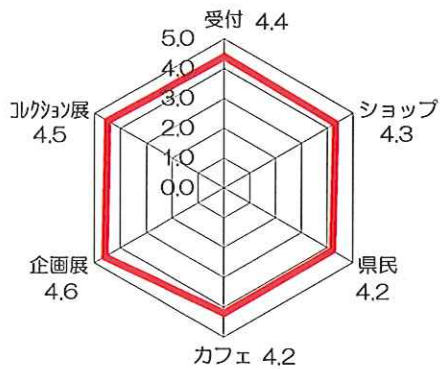
	接触媒体								
	ポスター・チラシ	テレビ	ラジオ	新聞	雑誌	インターネット	学校・先生	友人・知人	その他
R1年度	24%	16%	0%	5%	2%	19%	6%	18%	10%
H30年度	25%	12%	1%	7%	1%	14%	10%	21%	9%



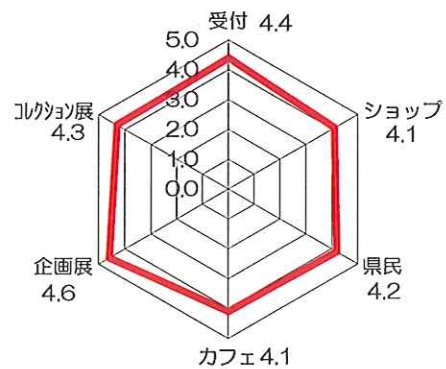
・インターネットの利用が年々増加。

■満足度

	受付	ショップ	県民	カフェ	企画展	コレクション展
R1年度	4.4	4.3	4.2	4.2	4.6	4.5
H30年度	4.4	4.1	4.2	4.1	4.6	4.3



R1年度



H30年度

・コレクション展の評価があがった。