

はじめに

令和2年度は、新型コロナウイルス感染症拡大防止の緊急事態宣言を受け4月10日（金）から5月24日（日）までの45日間やむをえず臨時休館いたしました。開館後も開館時間の短縮（18時閉館、2時間短縮）やカフェ、ショップの営業時間短縮、来館者には手指消毒と検温を徹底するなど年間を通して新型コロナウイルス感染症拡大防止対策を行いました。また予定していた展覧会も企画展4本、常設展で2本の中止・延期を余儀なくされ、コンサートやギャラリートーク、地域と密着したイベント協力なども中止となりました。

その状況下にあつて、所蔵作品で構成する展覧会を新たに2本企画したり、講演会やワークショップをオンラインで配信したり、カフェではテイクアウトのメニューを開発するなどの対応を行いました。1月からは当館をデザインした隈研吾氏の展覧会を開催し好評を博しましたが、入館者数は112千人にとどまり、令和1年度の38万人比で見ると29%（71%減少）となりました。収支の面では施設利用料、観覧料収入、会員収入が大幅に減少しましたが、持続化給付金・雇用調整助成金・指定管理者支援金等36百万の助成により年度では14百万程度の黒字で終わることができました。

	令和2年度来館者数実績(人)				令和1年度実績(人)	
	計画	実績	計画差	計画比(%)	実績	前年比(%)
4月	1,863	1,863	0	0	31,679	5.9%
5月	1,447	894	▲ 553	61.8%	39,825	2.2%
6月	2,450	4,349	1,899	177.5%	22,761	19.1%
第1四半期計	5,760	7,106	1,346	123.4%	94,265	7.5%
7月	4,350	6,242	1,892	143.5%	29,533	21.1%
8月	4,450	7,635	3,185	171.6%	42,790	17.8%
9月	2,800	7,641	4,841	272.9%	19,258	39.7%
第2四半期計	11,600	21,518	9,918	185.5%	91,581	23.5%
10月	5,750	11,716	5,966	203.8%	34,752	33.7%
11月	5,200	14,223	9,023	273.5%	33,812	42.1%
12月	5,700	11,507	5,807	201.9%	19,866	57.9%
第3四半期計	16,650	37,446	20,796	224.9%	88,430	42.3%
1月	8,740	7,873	▲ 867	90.1%	33,934	23.2%
2月	10,200	8,416	▲ 1,784	82.5%	49,007	17.2%
3月	24,050	30,034	5,984	124.9%	27,106	110.8%
第4四半期計	42,990	46,323	3,333	107.8%	110,047	42.1%
合計	77,000	112,393	35,393	146.0%	384,323	29.2%

※来館者属性 市内58.9%、市外22.3%、県外17.0%、海外0.1%、その他1.7%

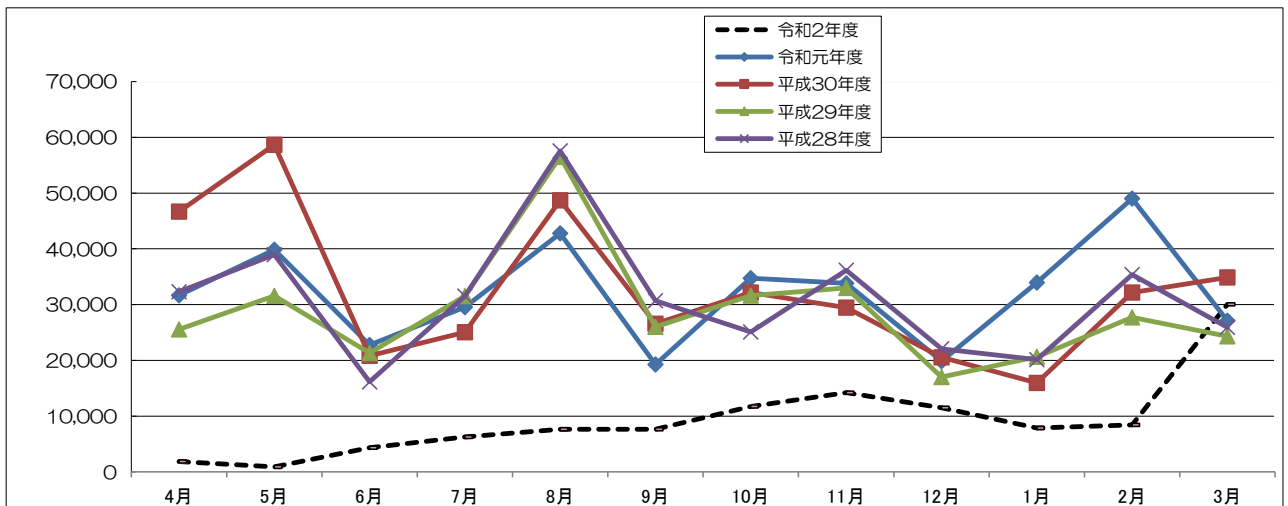
年度別来館者推移 (人)

年度	来館者数	累計来館者数
H17年度	614,086	614,086
H18年度	400,881	1,014,967
H19年度	341,884	1,356,851
H20年度	365,226	1,722,077
H21年度	408,258	2,130,335
H22年度	347,941	2,478,276
H23年度	356,167	2,834,443
H24年度	387,938	3,222,381
H25年度	412,876	3,635,257
H26年度	435,270	4,070,527
H27年度	389,226	4,459,753
H28年度	371,897	4,831,650
H29年度	346,736	5,178,386
H30年度	391,547	5,569,933
R1年度	384,323	5,954,256
R2年度	112,393	6,066,649
年度平均	379,166	R3年3月31日現在

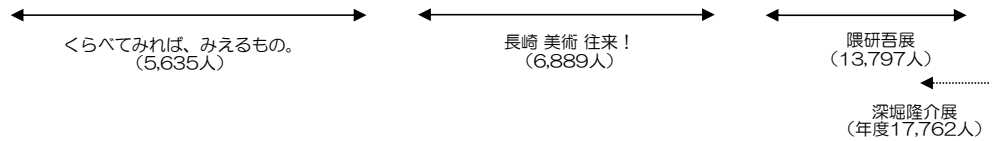
事業別来館者数 (人)

	R2年度	R1年度	対比%
企画展	44,083	114,734	38%
常設展	21,878	90,940	24%
教育普及	7,337	28,463	26%
県民G他	88,232	188,267	47%
※重複調整	▲49,137	▲38,081	129%
合計	112,393	384,323	29%

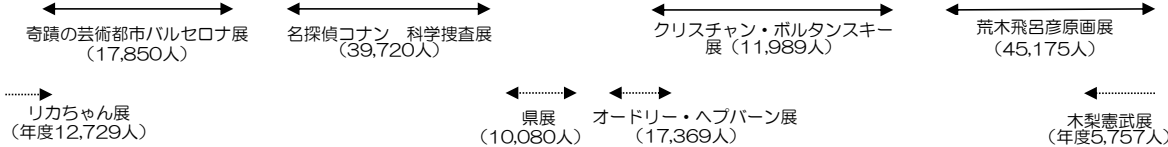
令和2年度運営状況について



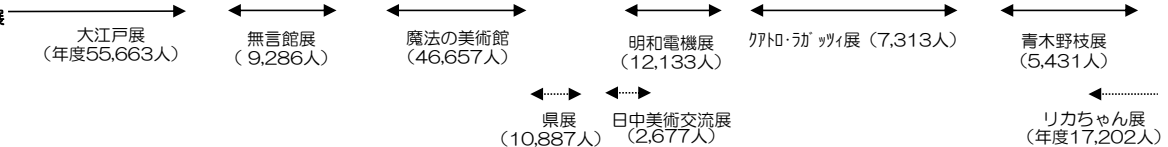
R2年度企画展 (44,083人)



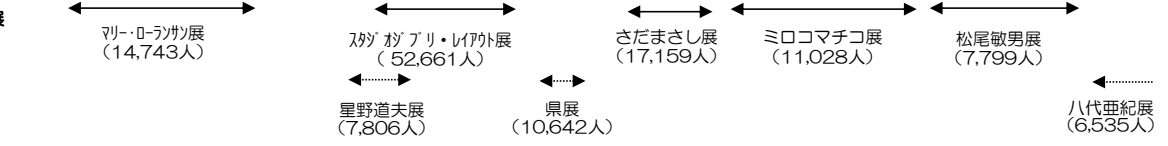
R1年度企画展 (150,589人)



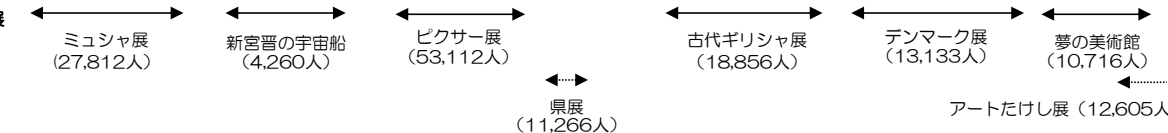
H30年度企画展 (153,685人)



H29年度企画展 (117,731人)



H28年度企画展 (140,494人)



(1) 企画展入場者動向

■目標と実績

	目標	実績	達成率(%)	1日あたり(人)	満足度
くらべてみれば、みえるもの。	5,000	5,635	112.7	50	—
長崎美術 往来!	3,500	6,889	196.8	83	4.6
隈研吾展	11,200	13,797	123.2	226	4.7
深堀隆介展 (R3年度跨)	15,000	17,762	118.4	935	4.4

■有料入場者と無料入場者数の比較

	目標	実績	有料(%)	無料(%)	観覧料(円)	無料
くらべてみれば、みえるもの。	5,000	5,635	29.0	71.0	800	高校生以下
長崎美術 往来!	3,500	6,889	37.3	62.7	800	高校生以下
隈研吾展	11,200	13,797	75.6	24.4	1,300	高校生以下
深堀隆介展 (R3年度跨)	15,000	17,762	69.3	30.7	(平日) 1,100 (土日祝) 1,200	小学生未満

■来館回数の内訳

	初回(%)	2~4回(%)	5~10回(%)	11回以上(%)
くらべてみれば、みえるもの。	—	—	—	—
長崎美術 往来!	47	20	20	13
隈研吾展	31	30	28	11
深堀隆介展 (R3年度跨)	30	28	31	11

■図録販売数

	入場者数	販売数(冊)	購入率(%)	価格 (円、税込)
隈研吾展	13,797	728	5.3%	2,200

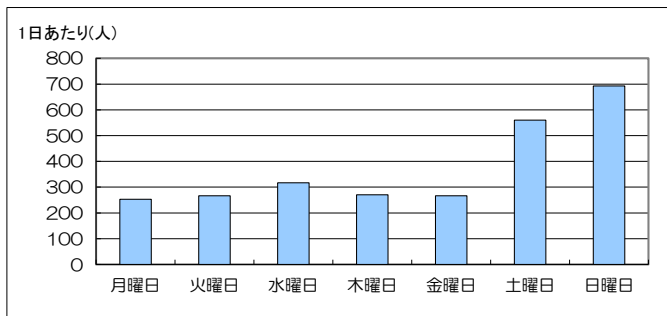
(2) コレクション展入場者動向 (%)

	一般	大学生	小中高生	シニア	企画+常設	無料	合計(人)	割合
4月	55.8	0.0	0.0	3.9	0.0	40.3	77	0.4
5月	31.3	0.0	0.0	0.0	55.2	13.5	96	0.4
6月	18.3	1.8	0.9	2.0	44.3	32.6	654	3.0
7月	14.6	2.4	1.0	2.4	33.1	46.5	1,594	7.3
8月	0.0	0.0	0.0	0.0	0.0	100.0	2,355	10.8
9月	29.4	4.7	2.9	2.9	32.9	27.2	1,079	4.9
10月	16.2	1.3	2.6	1.0	33.3	45.7	1,957	8.9
11月	12.6	1.5	1.3	1.3	30.3	52.9	2,819	12.9
12月	27.3	2.0	3.2	2.2	31.1	34.2	1,577	7.2
1月	15.7	0.7	0.1	0.6	0.0	82.8	1,673	7.6
2月	0.0	0.0	0.0	0.0	0.0	100.0	2,482	11.3
3月	0.0	0.0	0.0	0.0	0.0	100.0	5,515	25.2
合計(人)	2,107	212	193	188	3,222	15,956	21,878	100.0
割合	9.6	1.0	0.9	0.9	14.7	72.9	100.0	

・8月1日～31日は15周年記念企画、令和3年1月2日～3日は正月企画、1月13日～3月31日は、企画展開催および展示替えのため入場無料。

(3) 曜日別入館者数動向

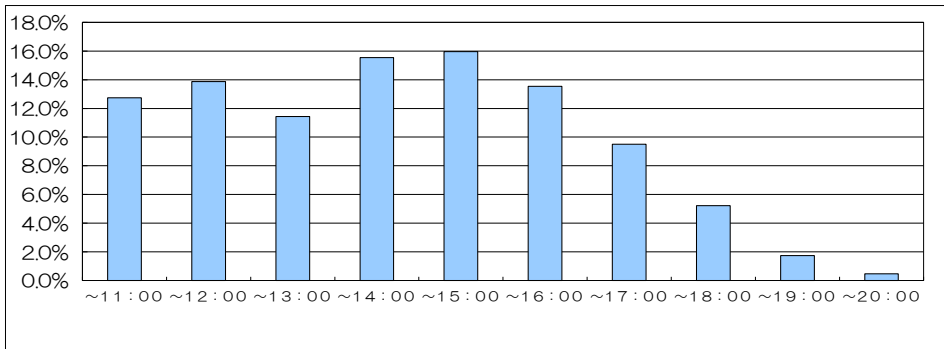
	入館者数	日数	1日あたり(人)
月曜日	7,074	28	253
火曜日	11,180	42	266
水曜日	14,569	46	317
木曜日	12,149	45	270
金曜日	11,743	44	267
土曜日	25,185	45	560
日曜日	30,493	44	693
計	112,393	294	382



・水曜日の利用が増加した。大きな変動はなし。

(4) 時間帯別入館者動向

～11:00	12.7%
～12:00	13.9%
～13:00	11.4%
～14:00	15.5%
～15:00	16.0%
～16:00	13.5%
～17:00	9.5%
～18:00	5.2%
～19:00	1.7%
～20:00	0.5%

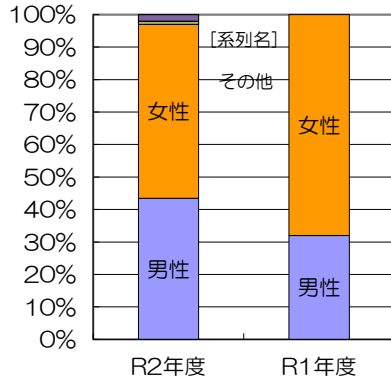


・4月1日～9日および8月～12月の金・土曜日は20時まで開館、ほかは18時閉館。

入館者アンケート

■性別

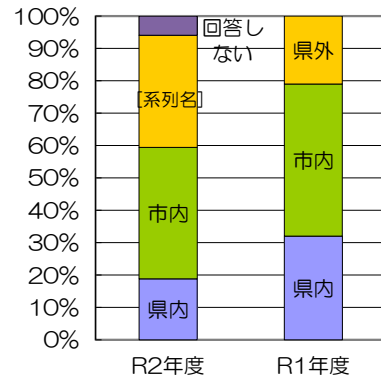
	性別			
	男性	女性	その他	回答しない
R2年度	43%	53%	1%	2%
R1年度	32%	68%	—	—



・第3四半期の男性利用が伸びた。

■住まい

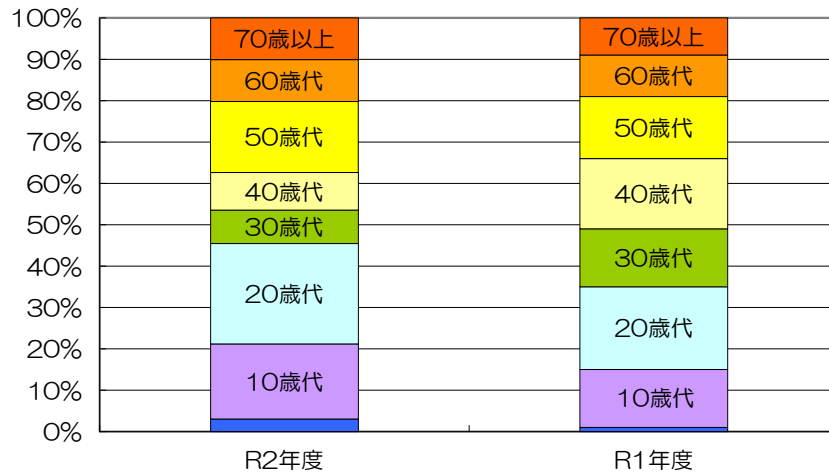
	県内外			
	県内	市内	県外	回答しない
R2年度	19%	41%	35%	6%
R1年度	32%	47%	21%	—



・第3、4四半期の県外利用が伸びた。

■年代

	年齢構成（年代）								
	10歳未満	10歳代	20歳代	30歳代	40歳代	50歳代	60歳代	70歳以上	回答しない
R2年度	3%	18%	24%	8%	9%	17%	10%	10%	0%
R1年度	1%	14%	20%	14%	17%	15%	10%	9%	—

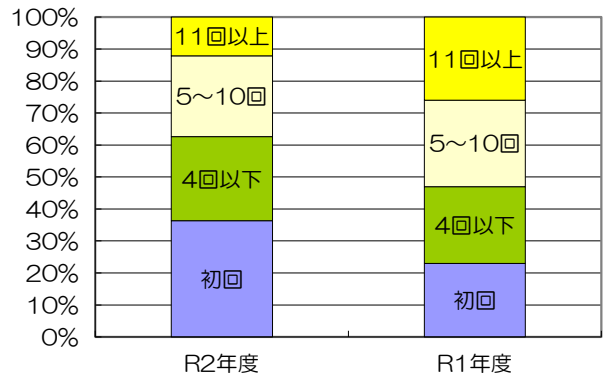


・20代の利用が増加。

■来館回数

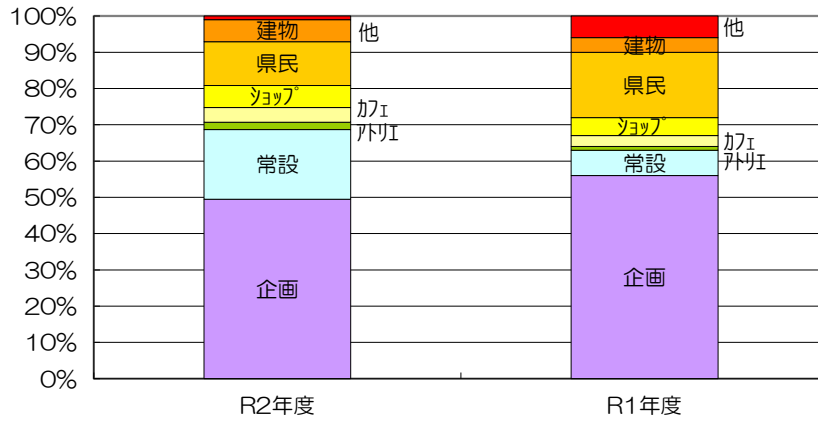
	来館回数			
	初回	4回以下	5~10回	11回以上
R2年度	36%	26%	25%	12%
R1年度	23%	24%	27%	26%

・第3四半期に初回利用が伸びた。



■来館目的 ※複数回答

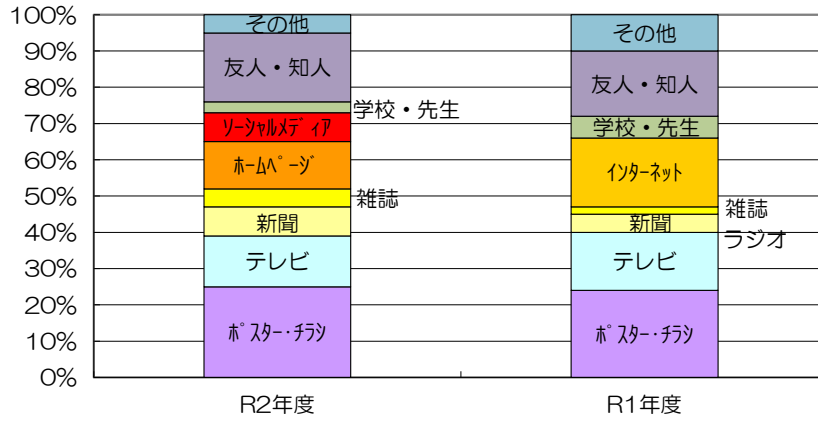
	来館目的							
	企画	常設	アトリ	カフェ	ショップ	県民	建物	他
R2年度	49%	19%	2%	4%	6%	12%	6%	1%
R1年度	56%	7%	1%	3%	5%	18%	4%	6%



・常設展利用が12%増加。

■接触媒体 ※複数回答

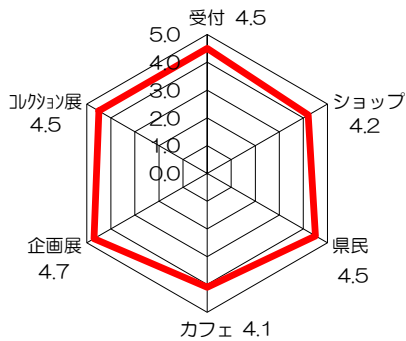
	接触媒体										
	ポスター・チラシ	テレビ	ラジオ	新聞	雑誌	インターネット	ホームページ	ソーシャルメディア	学校・先生	友人・知人	その他
R2年度	25%	14%	—	8%	5%	—	13%	8%	3%	19%	5%
R1年度	24%	16%	0%	5%	2%	19%	—	—	6%	18%	10%



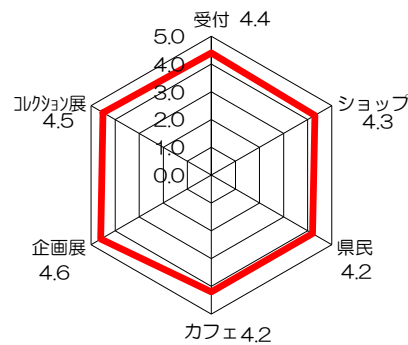
・ホームページ、ソーシャルメディアのインターネットの利用が年々増加。

■満足度

	受付	ショップ	県民	カフェ	企画展	ルカヨシ展
R2年度	4.5	4.2	4.5	4.1	4.7	4.5
R1年度	4.4	4.3	4.2	4.2	4.6	4.5



R2年度



R1年度

・県民ギャラリーの評価があがった。