

令和4年度は、新型コロナウイルスの感染拡大による行動制限は徐々に解除され、コロナ禍前への回復の1年間でした。企画展では、イスラエル博物館所蔵の作品で構成する「ピカソ-ひらめきの原点-」展、当館コレクションの絵画・版画・写真・彫刻などを軸に作品の素材や技法に焦点を当てた「テクテクテクネー展」やフィンランドのテキスタイルブランドの「フィンレイソン展」など当館の特色を活かした展覧会や、絵本「がまくんとかえるくん」の絵本作家の「アーノルド・ローベル展」や動物写真家の岩合光昭の「こねこ展」など、幅広く県民ニーズにこたえる企画展を開催しました。コレクション展でも現代スペインを代表するアーティスト「マヌエル・フランケロ-モノの言語」展のほか、長崎にゆかりのある作家・作品を紹介いたしました。

また、壱岐市、大村市で開催された移動美術館、授業の一環として学校等にご利用いただくスクールプログラム等に意欲的に取り組むとともに、地域のイベントとも積極的に連携して美術館の活性化を図りました。来館者は目標の25万人には届きませんでした。昨年度を大きく上回る212千人の方にご利用いただきました。

経営面では、燃料費高騰に伴い光熱水費が大幅に増加しましたが、県からの支援負担金や各種助成金獲得に加え、経費縮減に取り組んだ結果、年度収支は黒字を計上することができました。

令和4年度来館者状況について

単位：人

	R4年目標	R4年実績	目標差	目標比	R1年実績	R3年実績	R1比	R3比
4月	12,000	6,467	△ 5,533	53.9%	31,679	27,595	20.4%	23.4%
5月	20,000	17,469	△ 2,531	87.3%	39,825	8,551	43.9%	204.3%
6月	18,700	11,555	△ 7,145	61.8%	22,761	6,988	50.8%	165.4%
第1四半期計	50,700	35,491	△ 15,209	70.0%	94,265	43,134	37.7%	82.3%
7月	19,300	17,163	△ 2,137	88.9%	29,533	12,140	58.1%	141.4%
8月	27,500	18,417	△ 9,083	67.0%	42,790	23,823	43.0%	77.3%
9月	23,500	17,094	△ 6,406	72.7%	19,258	14,998	88.8%	114.0%
第2四半期計	70,300	52,674	△ 17,626	74.9%	91,581	50,961	57.5%	103.4%
10月	14,300	15,423	1,123	107.9%	34,752	9,456	44.4%	163.1%
11月	19,500	21,309	1,809	109.3%	33,812	19,774	63.0%	107.8%
12月	26,000	18,643	△ 7,357	71.7%	19,866	12,003	93.8%	155.3%
第3四半期計	59,800	55,375	△ 4,425	92.6%	88,430	41,233	62.6%	134.3%
1月	22,700	32,025	9,325	141.1%	33,934	9,645	94.4%	332.0%
2月	18,000	15,378	△ 2,622	85.4%	49,007	11,056	31.4%	139.1%
3月	28,500	21,424	△ 7,076	75.2%	27,106	16,951	79.0%	126.4%
第4四半期計	69,200	68,827	△ 373	99.5%	110,047	37,652	62.5%	182.8%
年度計	250,000	212,367	△ 37,633	84.9%	384,323	172,980	55.3%	122.8%

R3年実績172,980人(R3年比+39,387人：122.8%)、R1年実績384,323人(R1年比▲171,956人：55.3%)

年度別来館者推移 (人)

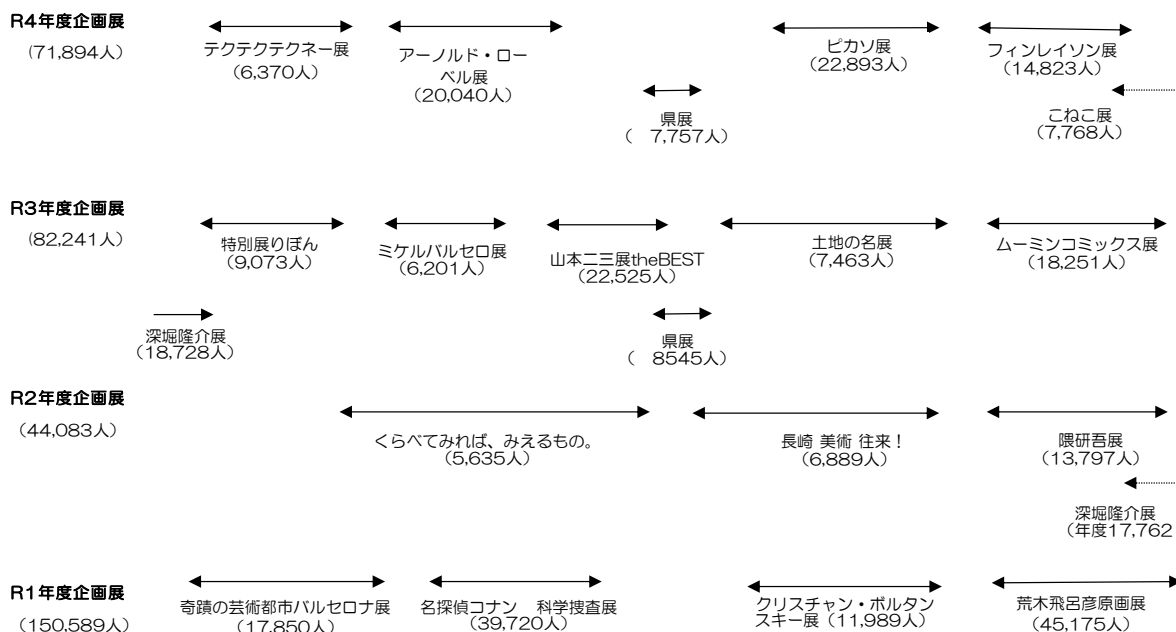
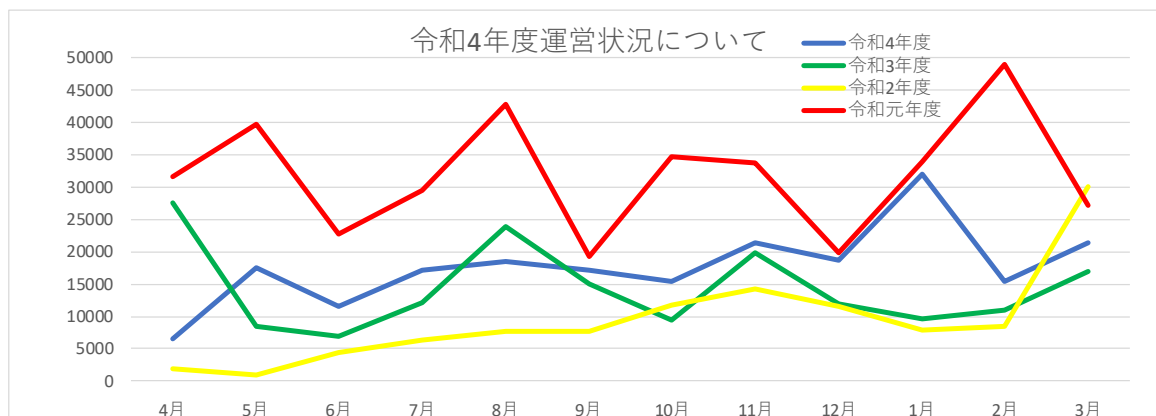
年度	来館者数	累計来館者数
H17年度	614,086	614,086
H18年度	400,881	1,014,967
H19年度	341,884	1,356,851
H20年度	365,226	1,722,077
H21年度	408,258	2,130,335
H22年度	347,941	2,478,276
H23年度	356,167	2,834,443
H24年度	387,938	3,222,381
H25年度	412,876	3,635,257
H26年度	435,270	4,070,527
H27年度	389,226	4,459,753
H28年度	371,897	4,831,650
H29年度	346,736	5,178,386
H30年度	391,547	5,569,933
R1年度	384,323	5,954,256
R2年度	112,393	6,066,649
R3年度	172,980	6,239,629
R4年度	212,367	6,451,996
年度平均	358,444	R5年3月31日現在

事業別来館者数 (人)

開館年	R4年度	R3年度	対比%
企画展	71,894	82,241	87%
常設展	43,470	27,783	156%
教育普及	13,710	8,015	171%
県民G他	106,676	73,146	146%
※重複調整	▲ 23,383	▲ 18,205	—
合計	212,367	172,980	123%

参考 (令和元年度対比) (人)

開館年	R4年度	R元年度	対比%
企画展	71,894	114,734	63%
常設展	43,470	90,940	48%
教育普及	13,710	28,463	48%
県民G他	106,676	188,267	57%
※重複調整	▲ 23,383	▲ 38,081	—
合計	212,367	384,323	55%



(1) 企画展入場者動向

■計画と実績

	計画	実績	達成率 (%)	1日あたり (人)	満足度
テクテクテクネー展	13,000	6,370	49.0	118	4.5
アーノルド・ローベル展	15,000	20,040	133.6	318	4.8
ピカソ-ひらめきの原点	20,000	22,893	114.5	440	4.6
フィンレイソン展	18,000	14,823	82.4	243	4.5
こねこ展	10,000	7,768	77.7	388	4.6

■有料入場者と無料入場者数の比較

	計画	実績	有料 (%)	無料 (%)	観覧料 (円)	無料対象
テクテクテクネー展	13,000	6,370	47.8	52.2	800	高校生以下
アーノルド・ローベル展	15,000	20,040	67.4	32.6	1,300	中学生以下
ピカソ-ひらめきの原点	20,000	22,893	75.5	24.5	1,300	中学生以下
フィンレイソン展	18,000	14,823	79.0	21.0	1,300	中学生以下
こねこ展	10,000	7,768	77.3	22.7	1,000	未就学児

■来館回数の内訳

	初回 (%)	1回/年 (%)	2~3回/年 (%)	4回以上/年 (%)
テクテクテクネー展	50	11	21	18
アーノルド・ローベル展	38	33	22	7
ピカソ-ひらめきの原点	33	26	29	12
フィンレイソン展	41	22	22	15
こねこ展	51	22	16	11

■図録販売数

	入場者数	販売数 (冊)	購入率 (%)	価格
ピカソ-ひらめきの原点	22,893	550	2.4	2,700
フィンレイソン展	14,829	848	5.7	2,200

(2) コレクション展入場者動向

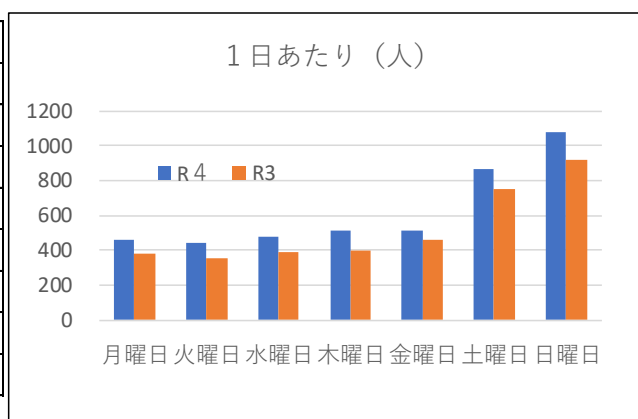
(人)

	一般	大学生	小中高生	シニア	企画・常設	無料	合計	割合%
4月	346	39	101	56	510	289	1,341	3.1
5月	294	18	67	51	1,191	422	2,043	4.7
6月	429	50	114	70	812	1,015	2,490	5.7
7月	403	42	50	65	1,569	1,568	3,697	8.5
8月	674	144	126	67	1,850	1,149	4,010	9.2
9月	990	233	131	120	0	589	2,063	4.8
10月	1,146	121	217	146	0	1,111	2,741	6.3
11月	633	79	263	81	3,056	1,182	5,294	12.2
12月	338	103	80	17	4,210	1,584	6,332	14.6
1月	594	143	58	62	3,279	2,820	6,956	16.0
2月	474	79	65	42	1,840	603	3,103	7.1
3月	629	149	123	79	1,797	623	3,400	7.8
合計	6,950	1,200	1,395	856	20,114	12,955	43,470	100.0
割合	16.0	2.7	3.2	2.0	46.3	29.8	100.0	

(3) 曜日別入館者動向

(人)

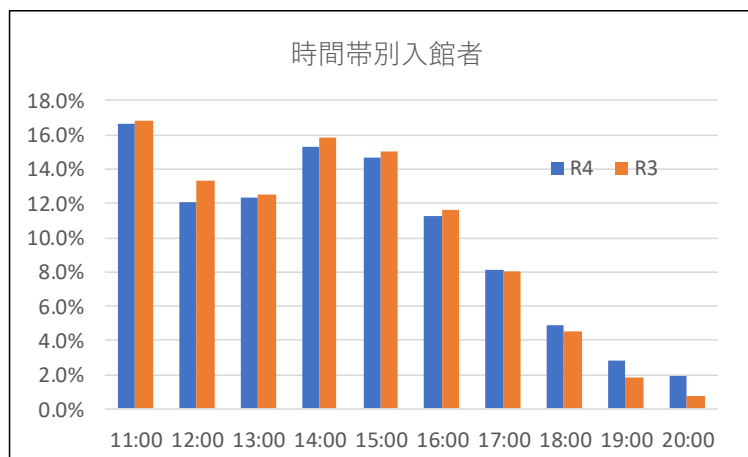
	入館者数	日数	1日あたり
月曜日	14,135	31	456
火曜日	21,909	50	438
水曜日	24,750	52	476
木曜日	26,070	51	511
金曜日	26,548	52	511
土曜日	44,199	51	867
日曜日	54,756	51	1074
計	212,367	338	628



土・日利用は全体の46.6%

(4) 時間帯別入館者動向

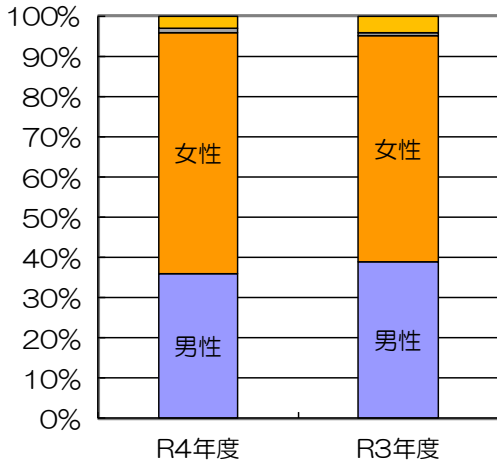
時	割合%
～ 11:00	16.6
～ 12:00	12.1
～ 13:00	12.3
～ 14:00	15.3
～ 15:00	14.7
～ 16:00	11.3
～ 17:00	8.1
～ 18:00	4.9
～ 19:00	2.8
～ 20:00	1.9



入館者アンケート

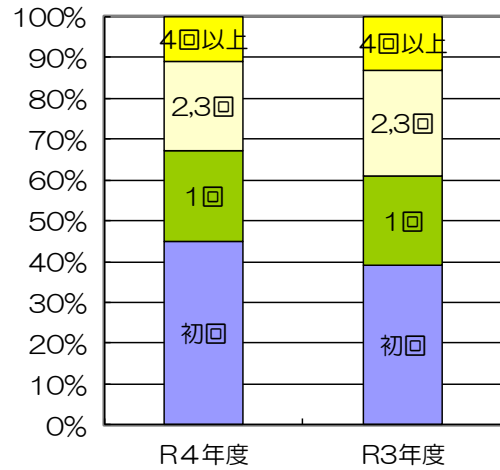
■性別

	男性	女性	その他	回答しない
R4年度	36%	60%	1%	3%
R3年度	39%	56%	1%	4%



■来館回数（1年間）

	初回	1回	2,3回	4回以上
R4年度	45%	22%	22%	11%
R3年度	39%	22%	26%	13%



■年齢構成（年代）

	10歳未満	10代	20代	30代	40代	50代	60代	70歳以上	回答しない
R4年度	5%	22%	16%	11%	12%	16%	11%	7%	0%
R3年度	4%	19%	23%	12%	11%	12%	10%	9%	0%

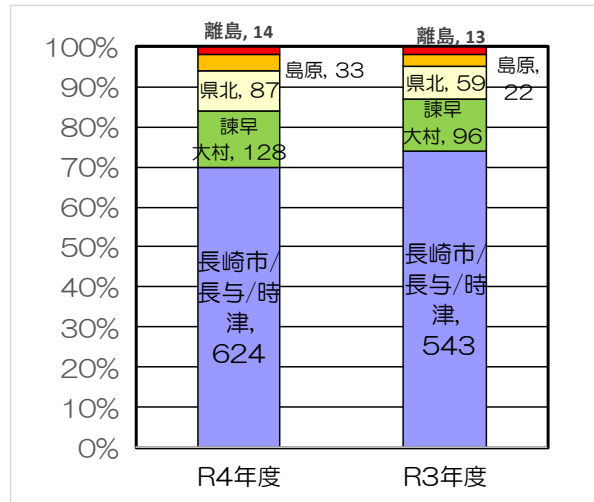
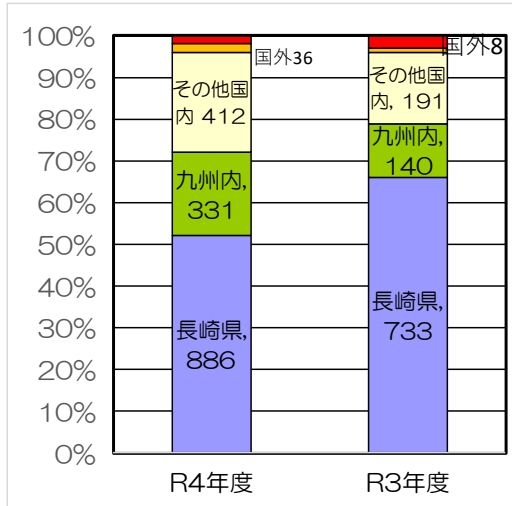


■住まい

	長崎県	九州内	その他国内	国外	回答しない
R4年度	52%	20%	24%	2%	2%
R3年度	66%	13%	17%	1%	3%

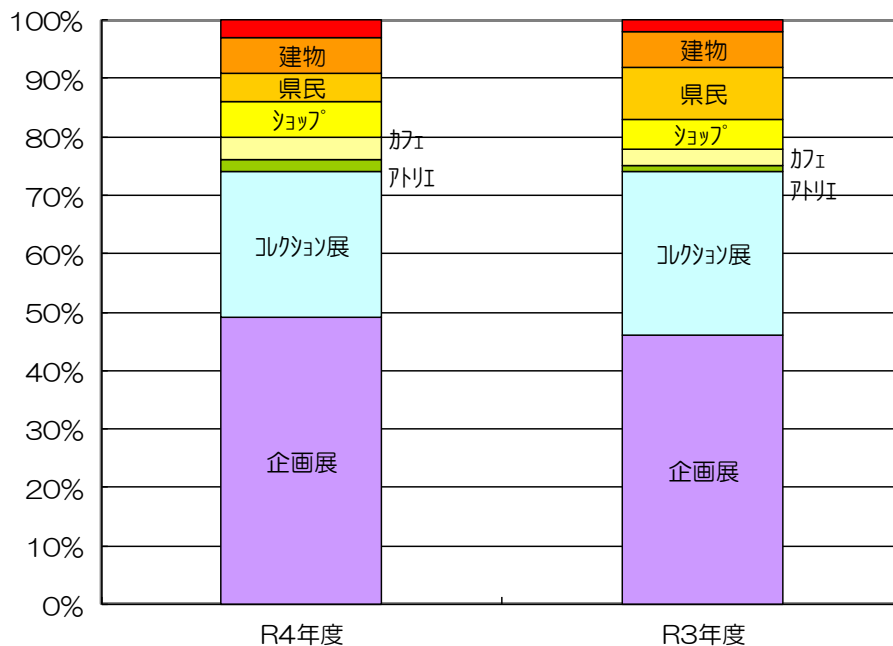
■住まい（長崎県）

	長崎市/ 長与/時津	諫早 大村	県北	島原	離島
R4年度	70%	14%	10%	4%	2%
R3年度	74%	13%	8%	3%	2%



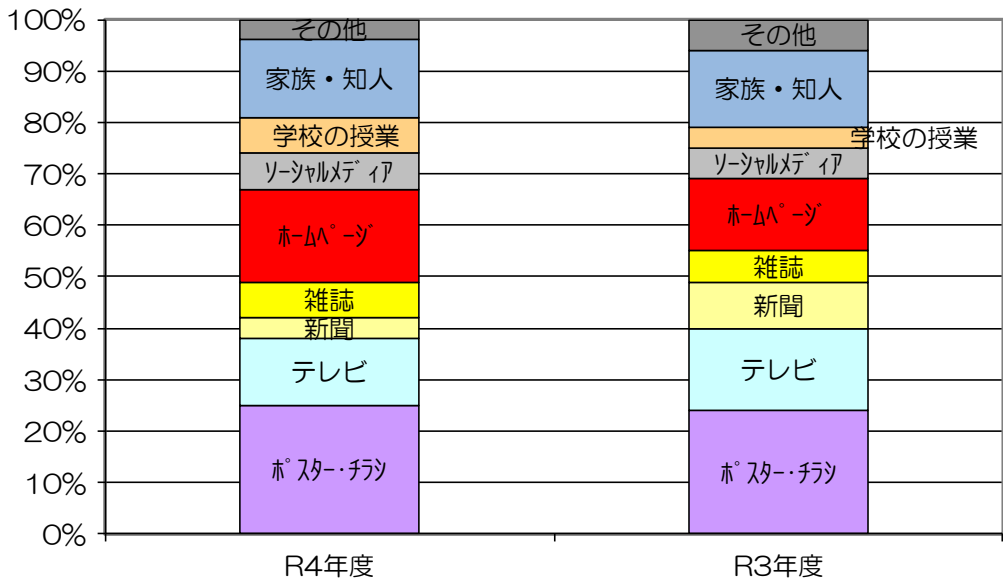
■来館目的 ※複数回答

	企画展	コレクション展	トリ	加	ショップ	県民	建物	他
R4年度	49%	25%	2%	4%	6%	5%	6%	3%
R3年度	46%	28%	1%	3%	5%	9%	6%	2%



■接触媒体 ※複数回答

	ポスター・チラシ	テレビ	新聞	雑誌	ホームページ	ソーシャルメディア	学校の授業	家族・知人	その他
R4年度	25%	13%	4%	7%	18%	7%	7%	15%	4%
R3年度	24%	16%	9%	6%	14%	6%	4%	15%	6%



■満足度

	スタッフの対応	ショップ	県民	カフェ	企画展	コレクション展
R4年度	4.5	4.2	4.3	4.1	4.4	4.5
R3年度	4.5	4.2	4.3	4.1	4.6	4.5

